

پایا صنعت تهران
Paya Sanaat Tehran



طراحی و ساخت
تخصصی
تجهیزات
انتقال مواد

Paya Sanaat
Tehran

0912 753 96 44

www.payatehran.com





BELT CONVEYOR

نوار نقاله تسمه لاستیکی

نوار نقاله‌های تسمه لاستیکی یکی از رایج‌ترین و مقاوم‌ترین انواع نوار نقاله‌ها هستند که برای انتقال مواد سنگین و ساینده در صنایع مختلف استفاده می‌شوند.

کاربردهای صنعتی 

نوار نقاله‌های لاستیکی به دلیل مقاومت بالا در برابر شرایط سخت، در صنایع زیر کاربرد دارند:

معدن و فولاد: انتقال سنگ، خاک، مواد معدنی

سیمان و بتن: حمل مواد خام و محصول نهایی

کشاورزی: جابجایی غلات، کود، محصولات فله‌ای

غذایی و دارویی: در مواردی که تماس مستقیم با مواد خوراکی نیست

فرودگاه‌ها و انبارها: برای حمل بارهای سنگین و چمدان‌ها.



مزایا:

- * مقاومت بالا در برابر سایش و کشش
- * قابلیت کار در محیط‌های مرطوب، گرد و غبار، یا دمای بالا
- * طول عمر زیاد و نیاز کم به تعمیرات
- * قابلیت سفارشی‌سازی در عرض، ضخامت و تعداد لایه‌ها



ELEVATOR CONVEYOR PVC

نقاله الواتور تسمه PVC

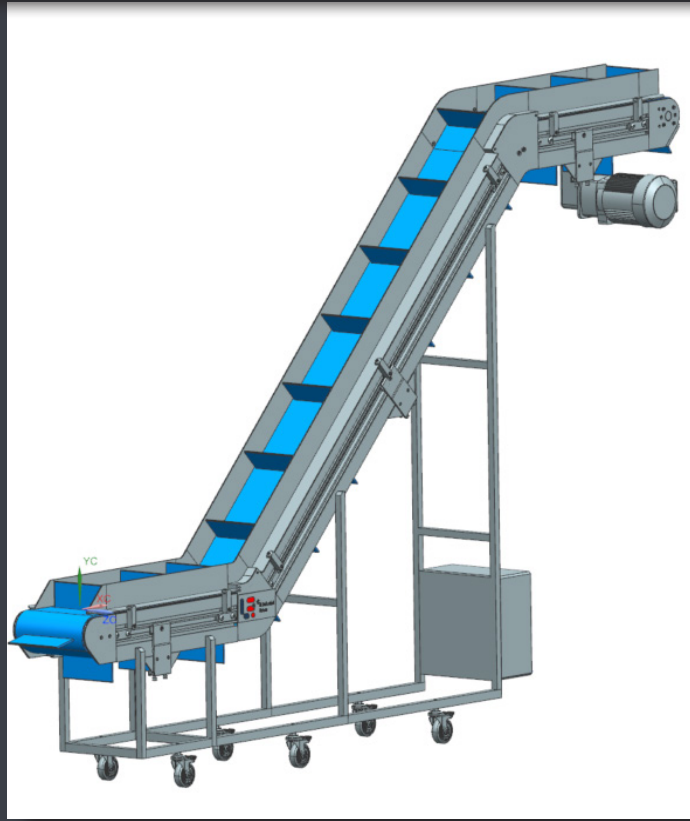
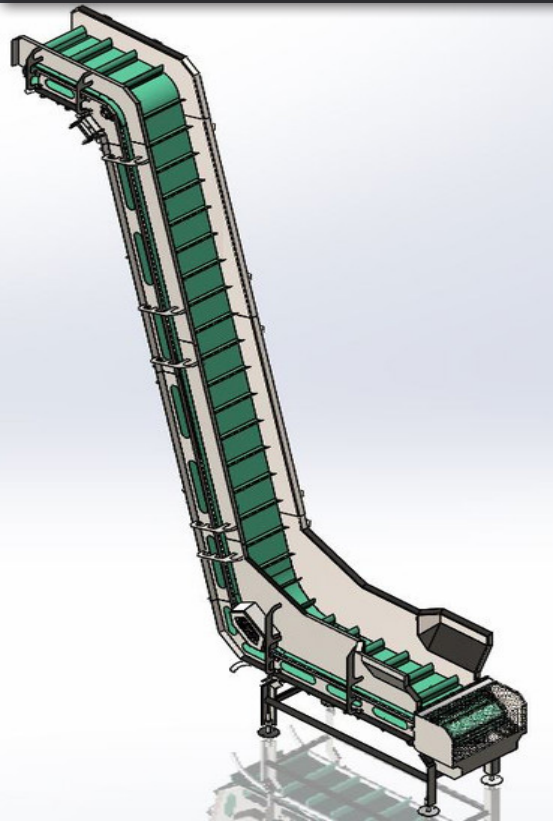
نوار نقاله الواتور با تسمه PVC یکی از رایج‌ترین سیستم‌های انتقال عمودی مواد در صنایع غذایی، دارویی، کشاورزی و بسته‌بندی است. این نوع نقاله با استفاده از تسمه PVC و بهداشتی، مواد گرانولی، پودری یا قطعات سبک را از سطح پایین به ارتفاع بالاتر منتقل می‌کند.

تسمه PVC: ضد رطوبت، قابل شست‌وشو، مقاوم در برابر سایش و مناسب برای تماس با مواد غذایی

ساختار الواتور: تیغه‌هایی روی تسمه برای جلوگیری از ریزش مواد در مسیر شیب‌دار

کاربردها: انتقال حبوبات، پودرها، قطعات سبک، مواد بسته‌بندی‌شده یا فله‌ای در خطوط تولید

مزایا: انتقال عمودی با اشغال فضای کم، سرعت بالا، نگهداری آسان و قابلیت سفارشی‌سازی در ابعاد و زاویه



BUCKET ELEVATOR

باکت الواتور

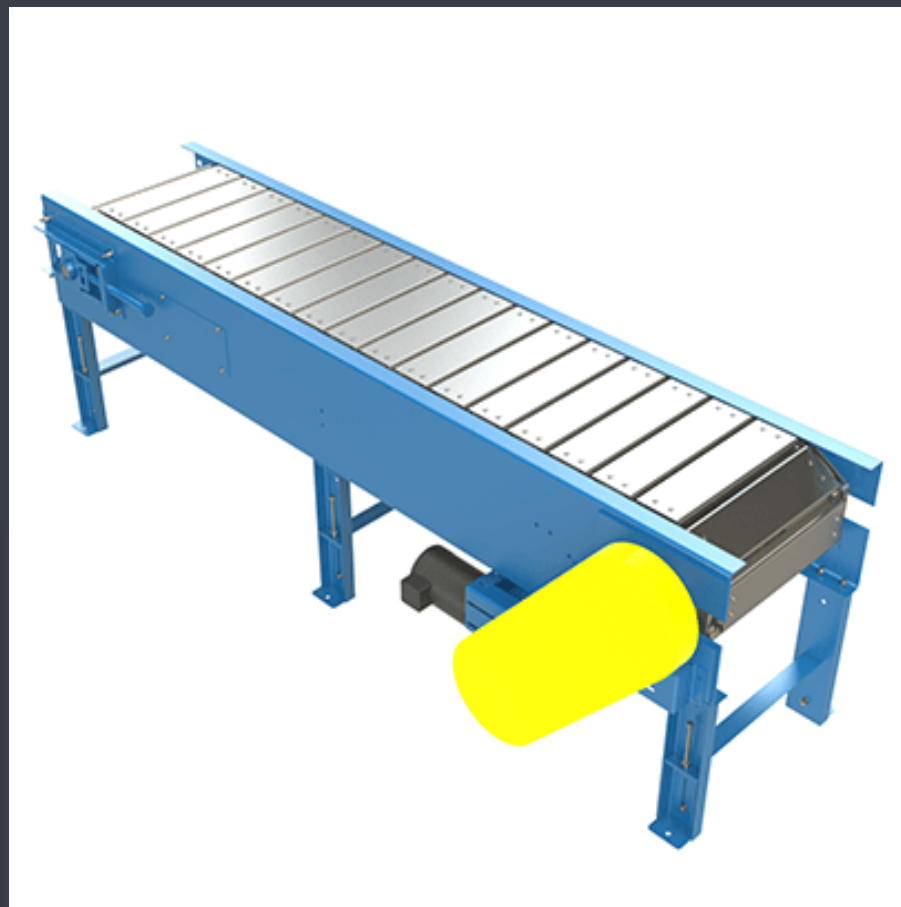
دستگاه باکت الواتور که به آن بالابر کاسه ای نیز گفته می شود، آسانسوری برای حمل و نقل و انتقال مواد فله ای در جهت عمودی یا شیبدار به کمک باکت ها یا کاسه های حمل کننده مواد است.

این کاسه های انواع مختلف از جمله فلزی، استیل و پلاستیکی در ابعاد مختلف می باشد. باکت الواتور توانایی جابجایی مواد سبک، سنگین و نیمه سنگین ریز یا درشت را داشته و ظرفیت بالایی در انتقال مواد با دارد.



APRON & SLAT CONVEYOR

آپرون و اسلت کانوایر



این دو نوع کانوایر—اسلت و آپرون—در صنایع مختلف برای انتقال مواد استفاده می‌شوند و شباهت زیادی با یکدیگر دارند و در صنایع مونتاژ خودرو، لوازم خانگی، صنایع غذایی (در موارد غیر تماسی)، بسته‌بندی، داروسازی یا انتقال مواد داغ یا سنگین مثل خاک، سنگ، ضایعات صنعتی، یا مواد مذاب

ساختار:

از صفحات فلزی سنگین و مقاوم تشکیل شده که با لولا یا مفصل به زنجیر متصل‌اند

طراحی شده برای تحمل بارهای سنگین، داغ، یا ساینده

ویژگی‌ها:

مقاومت بالا در برابر ضربه، حرارت، و سایش

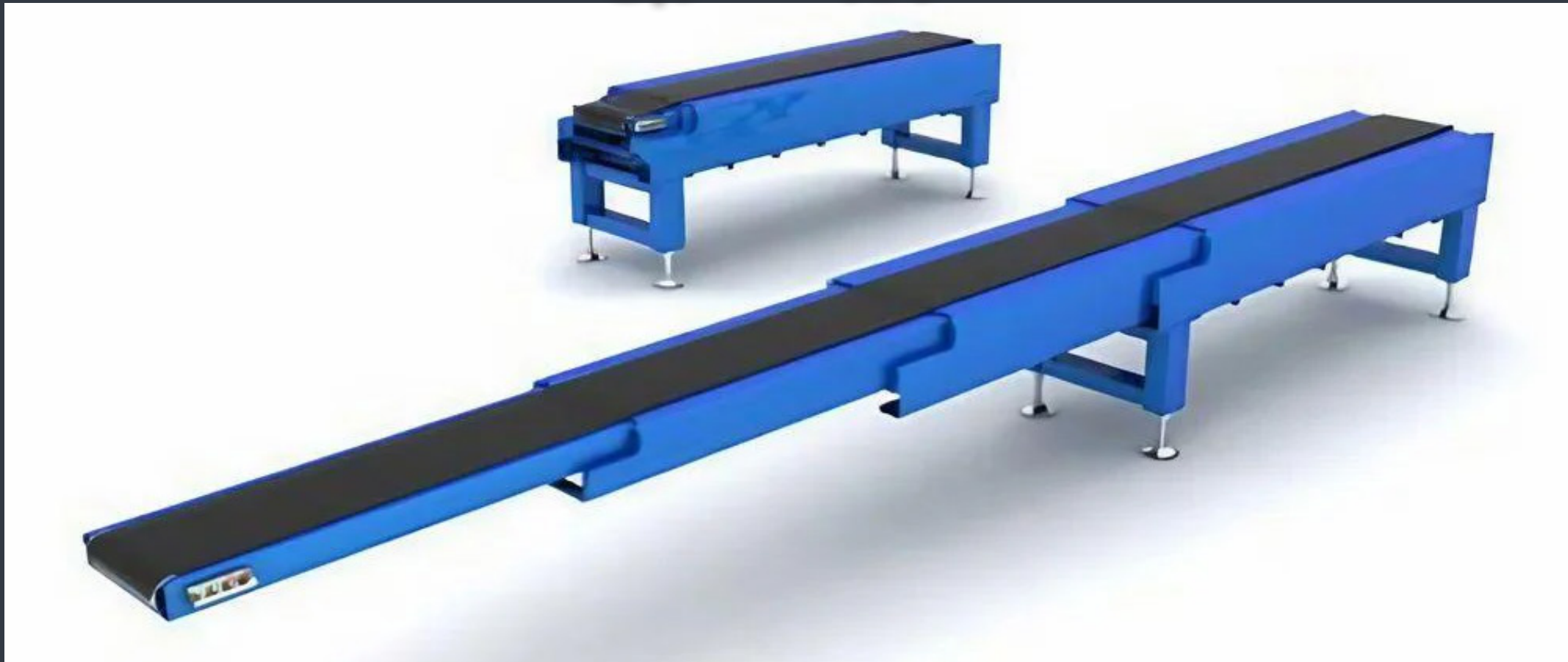
مناسب برای محیط‌های صنعتی سخت

معمولاً سرعت انتقال متغیر ولی قدرت تحمل بالایی دارد



TELESCOPIC CONVEY-

کانوایر تلسکوپی



کانوایر تلسکوپی یک نوار نقاله قابل تنظیم است که برای بارگیری و تخلیه سریع، ایمن و دقیق کالاها به ویژه در کانتینرها، کامیون‌ها و انبارها طراحی شده است. این سیستم با قابلیت کشویی و افزایش طول، بهره‌وری عملیات لجستیکی را به طور چشم‌گیری افزایش می‌دهد.

ساختار و عملکرد

طراحی تلسکوپی: شامل چند بخش کشویی است که به صورت خطی درون یکدیگر حرکت می‌کنند و طول کانوایر را افزایش یا کاهش می‌دهند

مکانیزم حرکت: معمولاً با موتور الکتریکی و کنترل پنل برای تنظیم طول، سرعت و جهت حرکت

قابلیت تنظیم ارتفاع: برخی مدل‌ها دارای جک یا سیستم بالابر برای تنظیم ارتفاع خروجی هستند

چرخ‌دار یا ثابت: بسته به نیاز، می‌تواند قابل جابجایی یا ثابت باشد

کاربردهای صنعتی

کانوایرهای تلسکوپی در صنایعی که نیاز به بارگیری و تخلیه سریع و دقیق دارند، بسیار محبوب‌اند:

لجستیک و حمل‌ونقل: بارگیری و تخلیه کانتینرها، کامیون‌ها، وانت‌ها

انبارداری و مراکز توزیع: انتقال بسته‌ها، کارتن‌ها، و محصولات در خطوط توزیع

صنایع تولیدی: جابجایی قطعات یا محصولات نهایی بین ایستگاه‌های کاری

فرودگاه‌ها و پست: انتقال چمدان‌ها و بسته‌های پستی



مزایا:

افزایش سرعت بارگیری و تخلیه

کاهش نیاز به نیروی انسانی و هزینه‌های عملیاتی

افزایش ایمنی در محل کار

قابلیت تنظیم طول و ارتفاع برای تطابق با انواع

وسایل نقلیه

ASSEMBLY CONVEYOR

نوار نقاله خطوط مونتاژ



نوار نقاله‌های خطوط مونتاژ سیستم‌هایی مکانیزه هستند که برای انتقال قطعات و محصولات در مراحل مختلف تولید استفاده می‌شوند. این نوارها باعث افزایش سرعت، دقت و بهره‌وری در فرآیند مونتاژ می‌شوند. قابلیت سفارشی‌سازی در طول، عرض، ارتفاع، و زاویه برای تطابق با نیازهای خط تولید دارد و امکانات جانبی مانند میزهای کاری، نورپردازی، سیستم‌های کنترل کیفیت، سنسور توقف، و نمایشگرهای دیجیتال است.





مزایا:

افزایش سرعت و دقت در مونتاژ
کاهش نیاز به نیروی انسانی و خطای انسانی
امکان کنترل کیفیت در حین تولید
قابلیت سفارشی‌سازی برای هر نوع محصول
افزایش ایمنی و نظم در محیط کاری

ROLLER CONVEYOR

رولر کانوایر



رولر کانوایر نوعی نوار نقاله است که از مجموعه‌ای از رولرهای چرخان تشکیل شده و برای انتقال اجسام با کف صاف و سخت مانند کارتن، پالت، جعبه یا قطعات صنعتی استفاده می‌شود. این سیستم در خطوط تولید، انبارداری، بسته‌بندی و لجستیک بسیار کاربردی و قابل سفارشی‌سازی است.

ساختار رولر کانوایر

رولرها: استوانه‌هایی از جنس فولاد، آلومینیوم که به صورت موازی نصب شده‌اند.

فریم نگهدارنده: معمولاً از پروفیل فلزی یا استیل ساخته می‌شود. مکانیزم حرکت

غیرموتوری: حرکت با نیروی وزن یا هل دادن دستی

موتوری: حرکت با موتور الکتریکی و سیستم انتقال قدرت (زنجیر، تسمه، یا گیربکس)

مزایا

سادگی و دوام بالا

هزینه نگهداری پایین

قابلیت سفارشی‌سازی در طول، عرض، نوع رولر و ارتفاع

امکان ترکیب با سایر سیستم‌های کانوایر

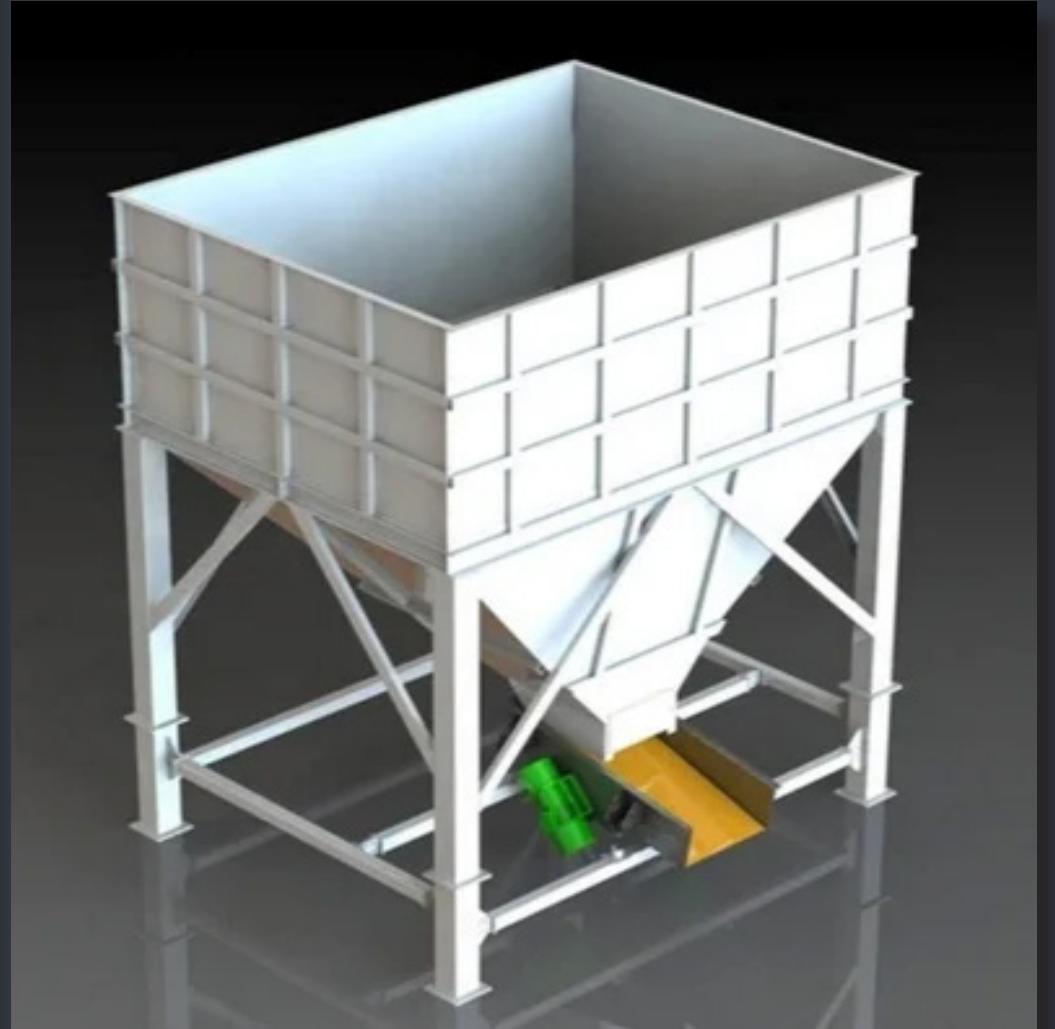
قابلیت کار در محیط‌های صنعتی سخت یا تمیز





BELT CONVEYOR

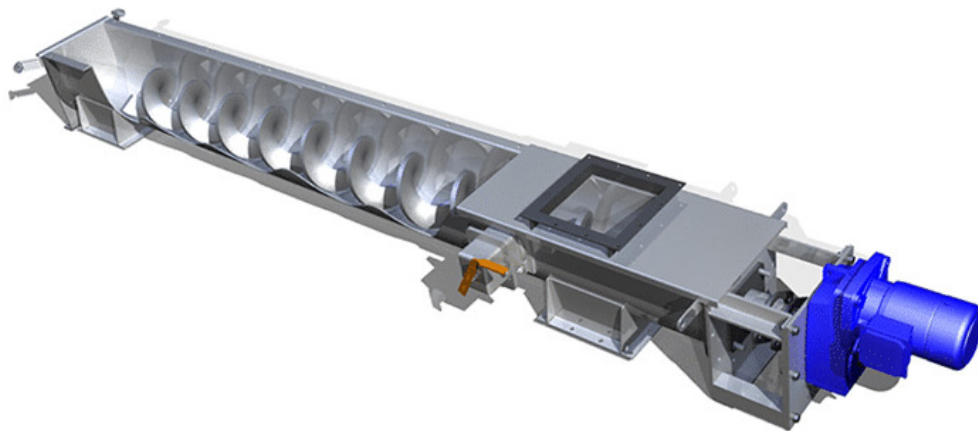
نوار نقاله تسمه لاستیکی





هاپر یک مخزن صنعتی قیفی شکل است که برای ذخیره سازی و انتقال مواد فله ای مانند پودر، گرانول یا شن استفاده می شود. این دستگاه با هدایت ثقلی یا مکانیکی، مواد را به خطوط تولید یا بسته بندی منتقل می کند. جنس هاپر بسته به نوع ماده می تواند فولادی، استیل یا گالوانیزه باشد. خروجی آن معمولاً مجهز به دریچه، ویبراتور یا اسکرو فیدر برای کنترل جریان است. هاپرها در صنایع غذایی، معدنی، شیمیایی و کشاورزی کاربرد گسترده دارند

اسکرو کانوایر یا کانوایر ماردونی



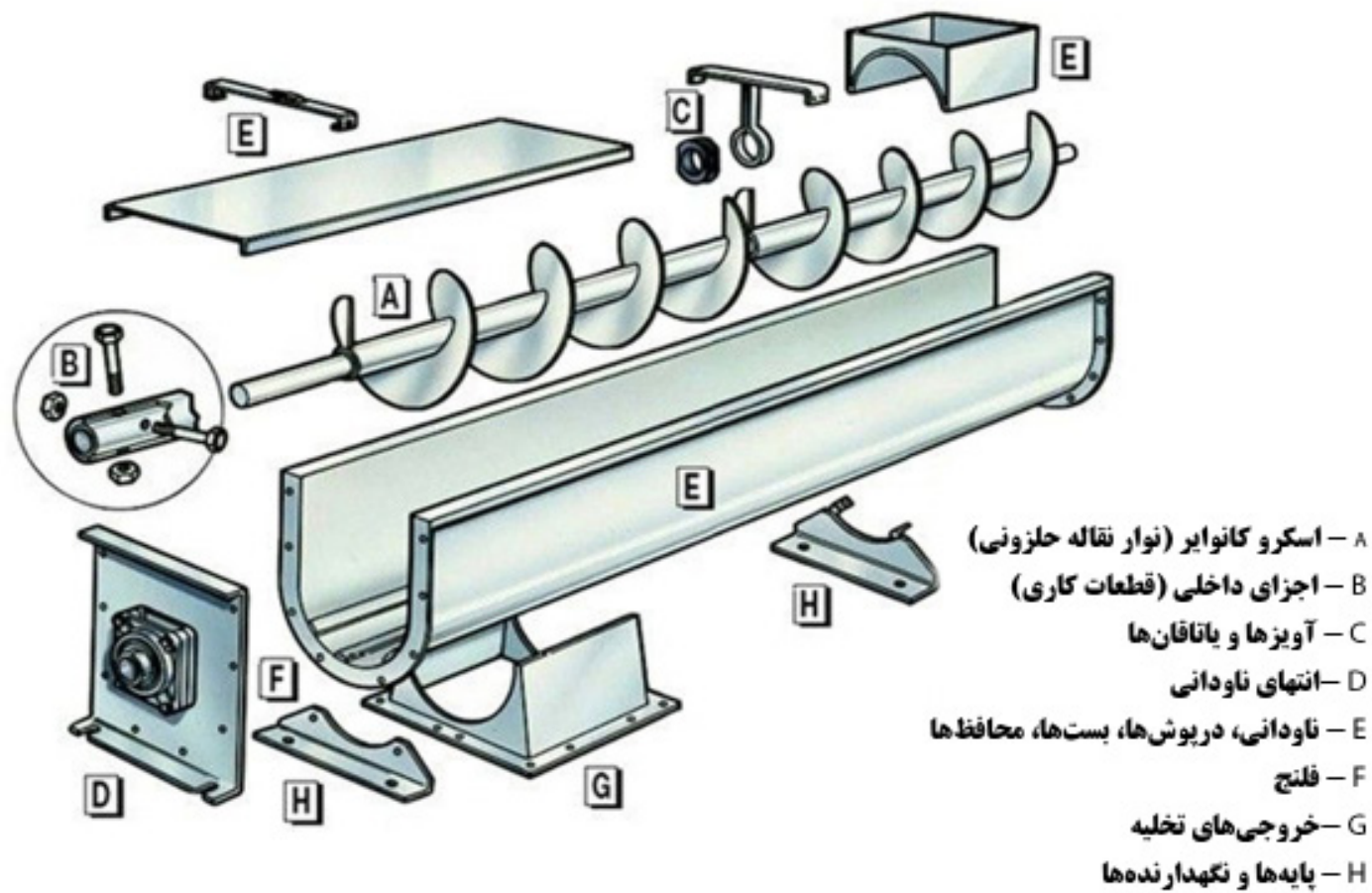
اسکرو کانوایر دستگاهی مکانیکی برای انتقال پیوسته مواد فله‌ای مانند پودر، گرانول و خاک است که با چرخش مارپیچ داخلی درون ناودانی، مواد را در مسیر افقی یا شیب‌دار جابجا می‌کند. این سیستم با طراحی ساده، دوام بالا و قابلیت سفارشی‌سازی در طول، قطر و جنس قطعات، گزینه‌ای ایده‌آل برای صنایع معدنی، غذایی، شیمیایی و ساختمانی است

صنایع سیمان، فولاد، معدن: انتقال پودرها، خاک، سنگ‌ریزه و مواد خام

صنایع غذایی: جابجایی آرد، شکر، غلات و مواد گرانولی

صنایع شیمیایی و دارویی: انتقال مواد پودری یا گرانولی با کنترل دقیق

مزایا و ویژگی‌ها :



اجزای داخلی اسکرو کانوایر

پالت و باکس پالت فلزی

پالت‌های فلزی سازه‌هایی مقاوم و چندمنظوره هستند که برای حمل، نگهداری و چیدمان اصولی کالاها در محیط‌های صنعتی و انبارداری طراحی شده‌اند. این پالت‌ها به دلیل دوام بالا، ایمنی بیشتر و قابلیت استفاده در شرایط سخت، جایگزینی حرفه‌ای برای پالت‌های چوبی و پلاستیکی محسوب می‌شوند.

جنس بدنه: فولاد، فولاد ضدزنگ یا آلومینیوم با پوشش ضدزنگ یا رنگ صنعتی

طراحی استاندارد یا سفارشی: در ابعاد مختلف برای هماهنگی با لیفتراک، جک پالت و قفسه‌های انبار

تحمل وزن بالا: مناسب برای کالاهای سنگین، حجیم یا حساس
قابلیت تودرتو شدن یا تا شدن: در برخی مدل‌ها برای صرفه‌جویی در فضای انبار





پایا صنعت تهران

Paya Sanaat Tehran



PAYATEHRAN



WWW.PAYATEHRAN.COM

آدرس : تهران - شهرستان رباط کریم - جاده حسن آباد - شهرک صنعتی علی آباد - بلوار کارگر - خیابان صنعت - کوچه تلاش - پلاک ۲۹ - شرکت پایا صنعت تهران

۰۲۱-۵۶ ۶۴ ۳۶ ۱۵

۰۲۱- ۴۶ ۱۳ ۵۸ ۵۰

۰۹۱۲-۷۵۳ ۹۶ ۴۴

۰۹۳۹-۸۰ ۹۷ ۷۶۹